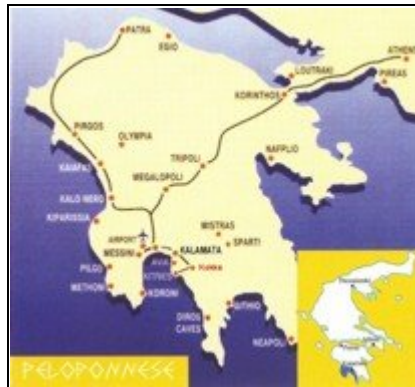
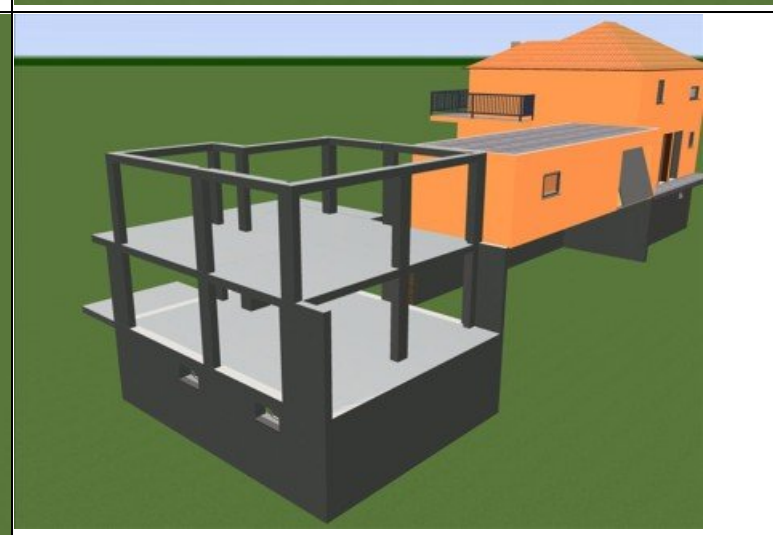
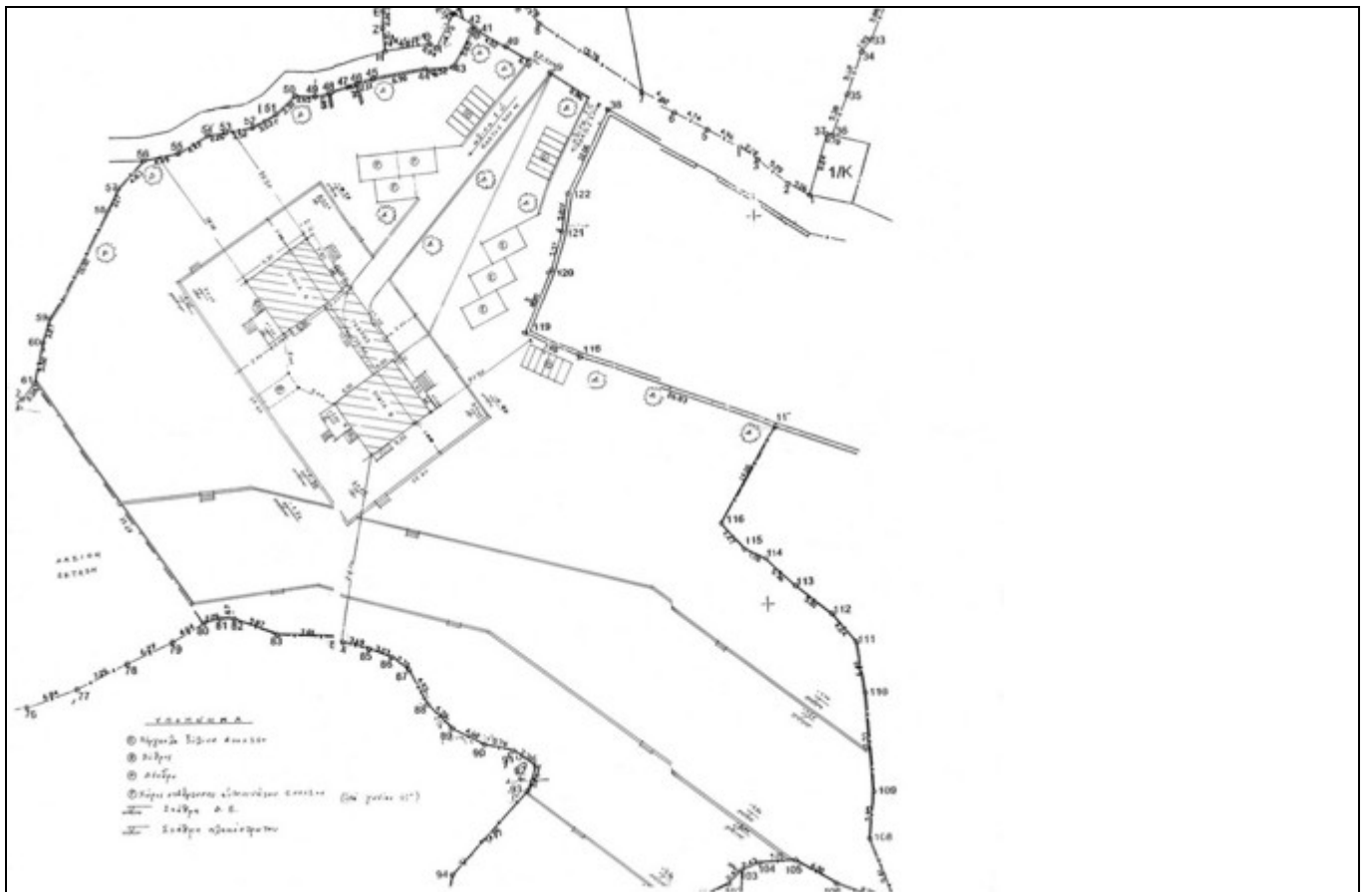


Bauvorhaben in

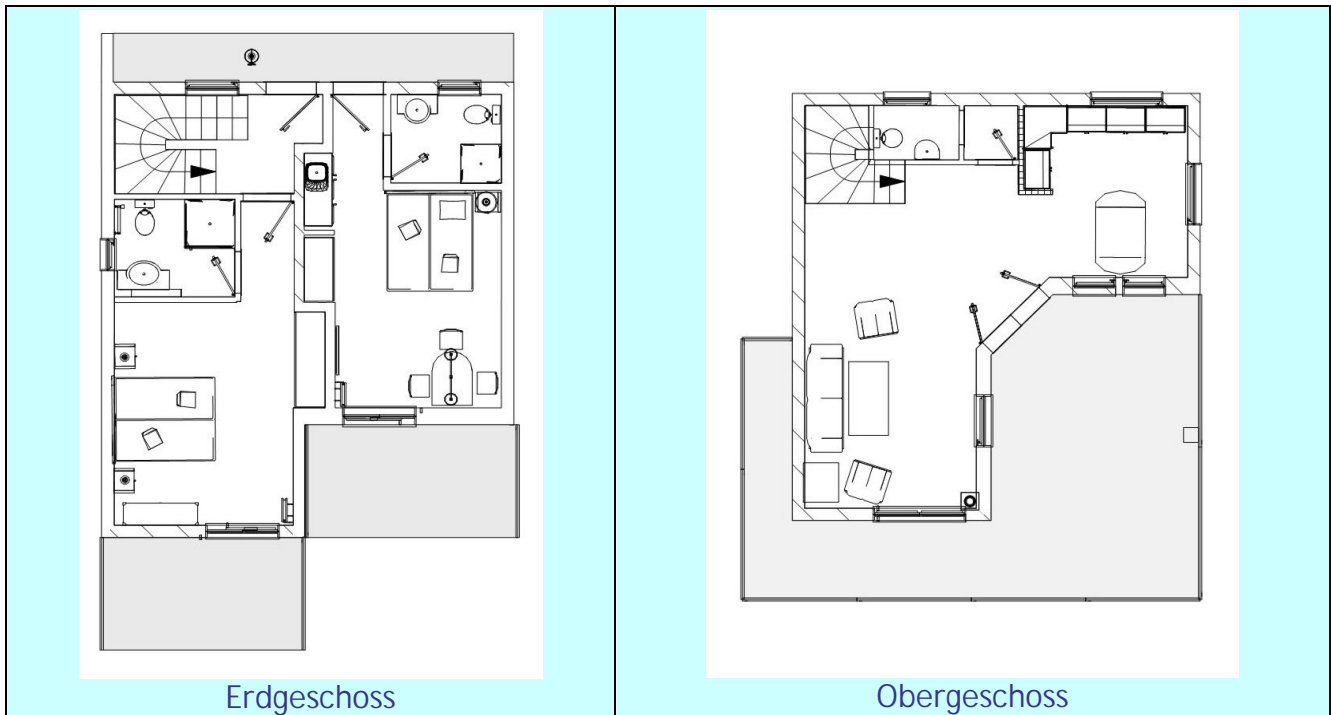
Griechenland-Peloponnes Mani/ Kalamata/ Megali Mandina

Partner für ein Bauvorhaben von 2 x 120m²
Wohnfläche plus Keller auf je 3350m²
Grundstück gesucht.





Das Betonskelett wird fertig gestellt und ist im Kaufpreis enthalten.



Objekt

Es handelt sich um eines von zwei Häusern mit erteilter Baugenehmigung für jeweils ein 2-geschossiges Gebäude mit Gästewohnung und separaten Eingang, plus ca. 70m² Keller oder statt der Gästewohnung 2 zusätzliche Schlafzimmer.

Das Betonskelett wird fertig gestellt und ist im Kaufpreis enthalten.

Ausstattung

Rohbau: Das Betonskelett wird fertig gestellt und ist im Kaufpreis enthalten.

Die weitere Fertigstellung muss vom Käufer durchgeführt werden. Evtl. Vermittlung kein Problem.

Somit ist der Grundstock gegeben und es können noch viele Ideen (Heizungsart, Türen und Fenster, verschieben der Innenwände, Fliesen usw.) bis zur Fertigstellung einfließen. Strom und Wasser vorhanden.

Lage:

Messinien /Mani, in einer ruhigen unverbaubaren Landschaft, im Hintergrund das Taygetosgebirge und herrlichen Olivenhainen, im Süden Blick auf den Golf von Messinien bis nach Koroni. Hier ist Erholung und Entspannung pur.

Der Ort liegt ca. 350 m hoch, hat ca. 460 Einwohner, 5 Tavernen und einen Minimarket. Nach Kalamata (60.000 Einw.) nur 14 Kilometer. Hier gibt es alles von der Metro bis zum großen Wochenmarkt, Krankenhaus, Bus und Bahn nach Athen, Kretafähre usw..

Zum Flughafen Kalamata 45 min.



von der Rückseite ein fantastischer Blick über den Golf von Messinien bis nach Koroni, der anderen Seite des Golfs. Nur 14 Km bis Kalamata (60.000 Einwohner) bzw. 30 Minuten zum Flugplatz Kalamata.



Ostseite fantastischer Blick auf das Taygetosgebirge



Hier eine
Momentaufnahme
von der
Bauphase.



Nur wenige Minuten entfernt liegt Sandova Beach mit seinem schönen
Sandstrand

We are looking for

PARTNER FOR OUR BUILDING PROJECT

In Greece – Peloponnes – Mani / Megali Mandinia, south of Kalamata

We are in one of the most beautiful areas of Greece with special mild climatic conditions. The Mani is also named the Sicily of Greece.

We want a partner for our building project. The project would include 2 x 120 sqm living area with big cellars and additional 3350 sqm land each.

Your part would be one of two houses with already issued permits and all licenses for a two storey building. The house also includes a guest flat with separate entrance. (2 more bedrooms instead of the guest flat also

possible). The cellar is about 70 sqm.

CONDITIONS

The reinforced concrete skeleton will be completed by us and is included within the selling price. All further building work has to be carried out by the client. We will support you with all questions. This is the base on which all your further ideas can be realized. (like central heating, doors, windows, walls, tiles...) Electricity and Water is already on site.

LOCATION:

Messinia / Mani

Attractive place far from the madding crowd. Wonderful piece of land with a serene and peaceful atmosphere, overlooking the olive groves and the Messinian Sea. The impressive Taygetos mountains are located right behind our plot. We offer recreation. The village is on 350 m height. Population is about 450, we have 5 Tavernas and one Mini Market. The distance to Kalamata is about 14 km. Kalamata has 60.000 inhabitants and offers everything like hospitals, schools, markets and broad variety of all shops.

Weitere Info: 030-27210-58226